



เส้นทางสุข สำเร็จ มั่งคั่ง
HABITScan

โปรแกรมวิเคราะห์นิสัย
เข้าใจคนระดับจิตใต้สำนึก

รู้จักตัวเอง คือจุดเริ่มต้นของความสำเร็จ

HABITScan คืออะไร

HABITScan คือ โปรแกรมวิเคราะห์นิสัย ด้วยระบบทดสอบบุคลิกภาพและสมรรถนะรายบุคคล (Personality Type Test) โดยเน้นการค้นหามิติด้านนิสัย (Habits) เป็นหลัก เพื่อช่วยสะท้อนตัวตนของบุคคลนั้นออกมาตามความเป็นจริง ว่าแท้จริงแล้ว บุคคลนั้นมี นิสัยอย่างไร มีพรสวรรค์อะไร มีจุดแข็งจุดอ่อนใดบ้าง มีข้อบกพร่องใดที่ควรแก้ไข มีความชอบเรื่องอะไร มีอารมณ์ความรู้สึกแบบใด เป็นต้น ซึ่งจะช่วยให้เราเข้าใจในความเป็นตัวเองมากขึ้นและสามารถเข้าใจในตัวตนของผู้อื่นได้ด้วย

จุดเด่น HABITScan

**วิเคราะห์มุมมองตัวตนระดับลึก 12 หัวข้อ
คำอธิบายหลังการทำแบบทดสอบ จะวิเคราะห์มุมมองตัวตนระดับลึก**

- ความปรารถนาอันแรงกล้า
- ความชอบ ความสนใจ
- ความเชื่อ ค่านิยม
- ความต้องการในชีวิต
- ความปรารถนาอันแรงกล้า
- ความกลัว ข้อจำกัดและวิธียกระดับจิตใจ
- ภาวะผู้นำ คุณค่าในชีวิต
- เทคนิคการสร้างความสัมพันธ์ การสร้างทีม
- อาชีพและเส้นทางมั่งคั่งเฉพาะตัว
- จุดแข็ง จุดอ่อน
- พรสวรรค์ อัจฉริยภาพ ความถนัดและความเชี่ยวชาญเฉพาะด้าน
- ศักยภาพขั้นขีดสุดและแนวทางพัฒนาสู่อิสรภาพทุกมิติ



ขั้นตอนการเข้าทำโปรแกรมวิเคราะห์นิสัย Habitscan (แบบทดสอบวัดแววความถนัดและความสนใจในอาชีพจากนิสัย)



HABITScan : เครื่องมือวิเคราะห์พฤติกรรมผู้เรียน 6 นิสัย เพื่อออกแบบการสอนตามอัจฉริยภาพ ให้สอดคล้องกับลักษณะการเรียนรู้ที่แตกต่างกัน ปรับคุณลักษณะอันพึงประสงค์ สะท้อนตัวตนและการคิด 6 แบบ ส่งเสริมทักษะสำคัญเฉพาะด้าน และแนะแนวอาชีพกับเส้นทางมั่งคั่งรายบุคคล เหมาะสำหรับครูแนะแนว ครูที่ปรึกษา ครูกิจกรรมพัฒนาผู้เรียนและครูสายการสอนทุกวิชา ทุกช่วงชั้น



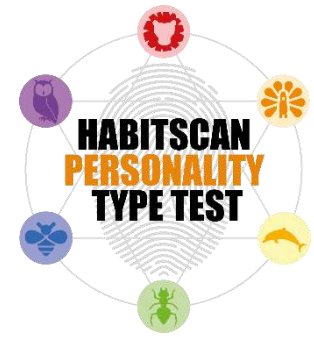
วิธีการใช้

1. เข้าใช้ผ่านเว็บไซต์ <https://www.habitscode.com>
2. กรอกเลือกจังหวัด และสมัคร โดยใส่ข้อมูลให้ครบถ้วน โดยเฉพาะรหัส13หลัก เพื่อการดูผลทดสอบย้อนหลัง
3. เลือกคำตอบแรกที่เข้ามาในใจ ตามความรู้สึกของเรา จากสิ่งที่ชอบในปัจจุบันเท่านั้น ไม่ใช่อยากเป็น
4. มีคำถาม 60 ข้อ ในแต่ละข้อมี 3 ตัวเลือกว่าระดับความเหมือน จงเลือกข้อที่ใกล้เคียงกับเรามากที่สุด
5. ระบบประมวลผลเสร็จ ให้ศึกษาอ่านข้อมูลการวิเคราะห์ แล้วปริ้นรายงานรูปเล่ม นำผลของแบบทดสอบมาเพื่อเป็นแนวทางการศึกษาต่อและการประกอบอาชีพ
6. หากต้องการทราบผลรวมอัตราส่วนของนักเรียนในแต่ละโรงเรียน กรุณาติดต่อเจ้าหน้าที่

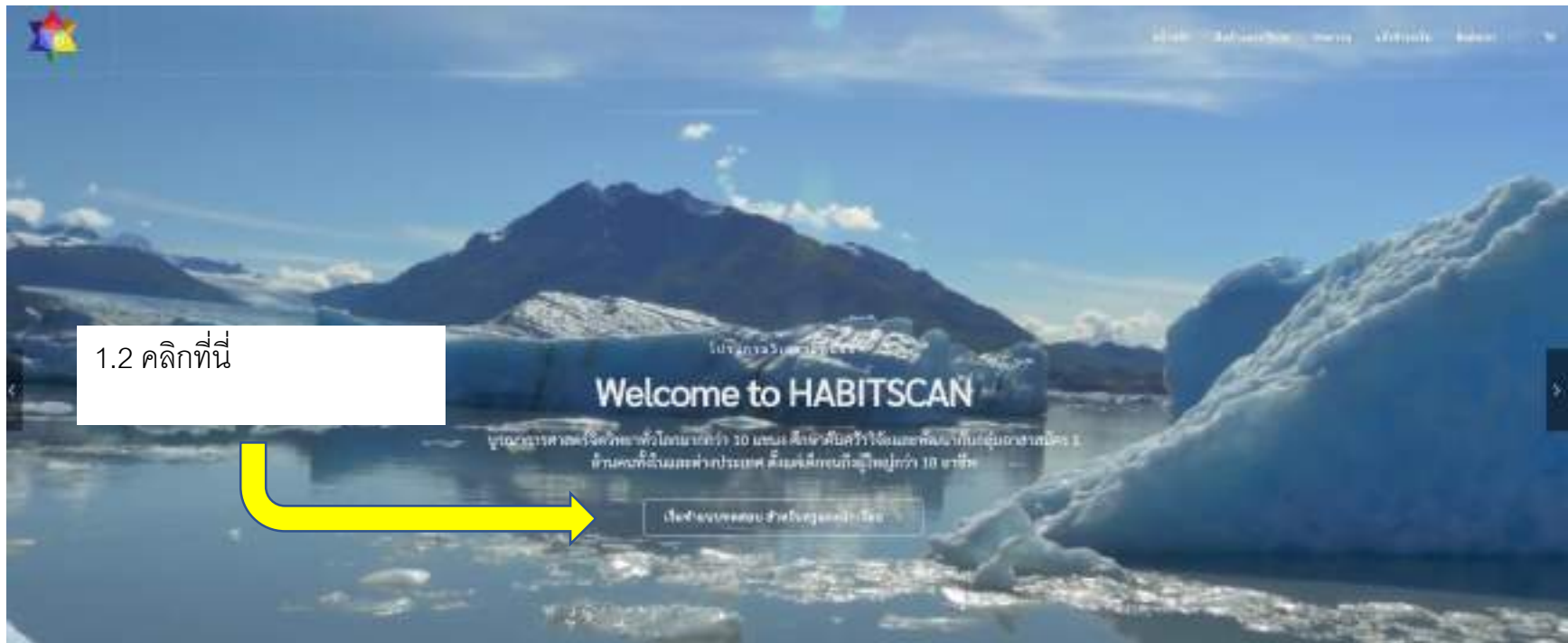
สิ่งที่อำนวยความสะดวก

1. โปรแกรมวิเคราะห์นิสัยบูรณาการศาสตร์จิตวิทยาทั่วโลกมากกว่า 10 แขนง ผ่านงานวิจัยด้านพุทธิจิตวิทยา
2. ประมวลผลด้านพรสวรรค์ วัดแนวความถนัด ความสนใจ ลักษณะบุคลิกภาพ ภาพรวมนิสัย อาชีพที่เหมาะสม
3. ใช้งานผ่านระบบออนไลน์
4. มีการแปลผลชัดเจนเป็นรายบุคคล
5. เป็นเครื่องมือช่วยยืนยัน ความชัดเจนในตัวตนโดยไม่ตัดสินนักเรียนในการเลือกอาชีพ
6. การสรุปผล สามารถประมวลผล เป็นรายห้องเรียน/โรงเรียน/เขตพื้นที่การศึกษา/จังหวัด/ประเทศ

ขั้นตอนที่ 1



1.1 เข้าใช้ผ่านเว็บไซต์ <https://www.habitscode.com>



1.2 คลิกที่นี่

ขั้นตอนที่ 2

2.1 คลิกที่แถบสีเพื่อเข้าทำแบบทดสอบ

กรณีเคยทำไปแล้ว หรือหลุดออกจากระบบ ให้ใส่เลข 13 หลักที่สมัครเพื่อเข้าทำต่อ

2.2 กดคลิกถูกใจ/ติดตามแฟนเพจ เพื่อให้นักเรียนร่วมกิจกรรมเรียนรู้ หรือซักถามข้อสงสัย

HABITS CAN PERSONALITY TYPE TEST

สำหรับผู้ที่ยังไม่เคยทำแบบทดสอบ กรุณาเลือกประเภทบุคคล



หากเคยทำแบบทดสอบแล้ว หรือหลุดออกจากระบบขณะนี้ แล้วต้องการทำการวิเคราะห์ต่อ

กรุณาใส่เลขรหัสบัตรประจำตัวประชาชน

กรุณาใส่เลขรหัสบัตรประจำตัวประชาชน

กดเพื่อตรวจสอบไปรษณีย์

HabitScan จิว
ณัฐมัย
@HabitScan
แฟนเพจ

H A B I T S
Harmony Aesthete Bravery Intelligent Tradition Sincere

ขั้นตอนที่ 3



โรงเรียนของท่านตั้งอยู่ในจังหวัดใด:

[โรงเรียนของท่านตั้งอยู่ในจังหวัดใด]

ส่งข้อมูล

3.1 เลือกจังหวัดและกดส่งข้อมูลที่ปุ่มสีเขียว

กรุณารอกข้อมูลให้ครบถ้วน:

ชื่อโรงเรียนของท่าน

ชื่อโรงเรียนของท่าน (ภาษาอังกฤษ)

ปวงศัตถศาสตร์

คำนำหน้า ชื่อ-สกุล

เบอร์ตาม * ชื่อ-สกุล (ภาษาอังกฤษ)

อีเมล

อีเมล (ภาษาอังกฤษ) (ระบุชื่อโรงเรียน)

เบอร์ติดต่อ (ภาษาอังกฤษ)

เบอร์ติดต่อ (ภาษาอังกฤษ)

ส่งข้อมูล

พบว่ามีรายชื่อโรงเรียนที่ชื่อเดียวกับโรงเรียนของท่าน

ชื่อ

ชื่อ 2 23 ABC (ภาษาอังกฤษ)



กรณีไม่พบฐานข้อมูลชื่อโรงเรียนในระบบ เนื่องจากไม่ได้สังกัด สพฐ. ให้คลิกช่องสีแดงนี้ เพื่อเพิ่มชื่อโรงเรียน

3.2 กรอกสมัครโดยใส่ข้อมูลให้ครบถ้วน โดยเฉพาะรหัส 13 หลัก เพื่อการดูแลทดสอบย้อนหลัง

ขั้นตอนที่ 4



ส่งคำตอบ

4.1 คำถาม 60 ข้อ ในแต่ละข้อมี 3 ตัวเลือกว่าระดับความเหมือนจริงเลือกข้อที่ใกล้เคียงกับเรามากที่สุด

ถ้าใกล้เคียงกับเราน้อย ให้เลือก “น้อย”

ถ้าใกล้เคียงกับเรามาก ให้เลือก “มาก”

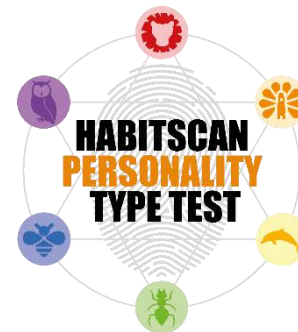
ถ้าใกล้เคียงกับเราทั้งสองแบบปานกลาง ให้เลือก “กลาง”

(กรุณาให้นักเรียนหลีกเลี่ยงปานกลางเพื่อความแม่นยำ)

4.2 เมื่อเลือกแล้วให้คลิก ส่งคำตอบ ที่ปุ่มสีเขียว แล้วทำข้อถัดไป

ผลการวิเคราะห์นิสัยของนาย

คลิกที่นี่เพื่อพิมพ์รายงานเป็นรูปแบบ PDF



ขั้นตอนที่ 5

โปรไฟล์นิสัยของคุณ
คือ ผู้ทรงปัญญา (สีม่วง)

5.1 ปรี้นรายงานรูปเล่มที่นี่



คลิกที่นี่ เพื่อเข้าบ้านการเรียนรู้โปรไฟล์นิสัยประจำตัว

คลิกที่นี่ เพื่อพิมพ์รายงานรูปเล่ม

5.2 ระบบประมวลผลเสร็จ ให้ศึกษาอ่านข้อมูลการวิเคราะห์

5.3 คลิกที่นี่เพื่อเข้าบ้านการเรียนรู้โปรไฟล์นิสัยประจำตัว

กรณีต้องการแก้ไขข้อมูล หรือทำแบบทดสอบแล้วหลุดออกจากระบบ

ให้ใส่เลข 13 หลักที่สมัครไว้
เข้าทำต่อเพื่อได้ทันที



หากเคยทำแบบทดสอบแล้ว หรือหลุดออกจากระบบขณะทำ แล้วต้องการทำการวิเคราะห์ต่อ

กรุณาใส่เลขรหัสบัตรประจำตัวประชาชน

กดเพื่อตรวจสอบโปรไฟล์

Search:

Show 10 entries

#	ชื่อ-สกุล	โรงเรียน	วันและเวลาที่เข้าระบบ	สถานะ	ลิงค์
26131		กัลยาณีสรีรธรรมราช	27 ก.ค. 2562, 06:07	ทำแบบทดสอบเสร็จ	ดูโปรไฟล์ผลทดสอบ แก้ไขข้อมูลส่วนตัว
46813		กัลยาณีสรีรธรรมราช	27 ก.ค. 2562, 06:07	ยังทำแบบทดสอบไม่เสร็จ	ทำแบบทดสอบต่อจากเดิม แก้ไขข้อมูลส่วนตัว



กรณีดูผลทดสอบย้อนหลัง คลิก “ดูโปรไฟล์ผลทดสอบ”

หากยังทำไม่เสร็จ ให้คลิก “ทำแบบทดสอบต่อจากเดิม”

หากต้องการแก้ไขข้อมูลส่วนตัว ให้คลิก “แก้ไขข้อมูลส่วนตัว”



โครงการความร่วมมือวิจัยและพัฒนาหลักสูตรสถานศึกษา
พุทธจิตวิทยาให้คำปรึกษา แนะนำอาชีพส่งเสริมทักษะชีวิตและการมีงานทำ (Habitscan)
ระหว่าง วิทยาลัยสงฆ์นครน่าน มหาวิทยาลัยมหาจุฬาลงกรณราชวิทยาลัย
เฉลิมพระเกียรติสมเด็จพระเทพรัตนราชสุดาฯ สยามบรมราชกุมารี
กับ
บริษัท นวัตกรรมสร้างสรรค์การศึกษา จำกัด และภาคีหน่วยพัฒนาครู Getupteacher



โปรแกรมวิเคราะห์นิสัย HABITScan มีทั้งหมด 4 เวอร์ชัน เจาะลึกตัวตนระดับจิตใต้สำนึกสำหรับบุคคลทุกช่วงวัย

ความคุ่น

ความชอบ

ความเชื่อ

ความต้องการ

ความปรารถนา

ความกลัว



เหมาะกับ
ประถมศึกษา

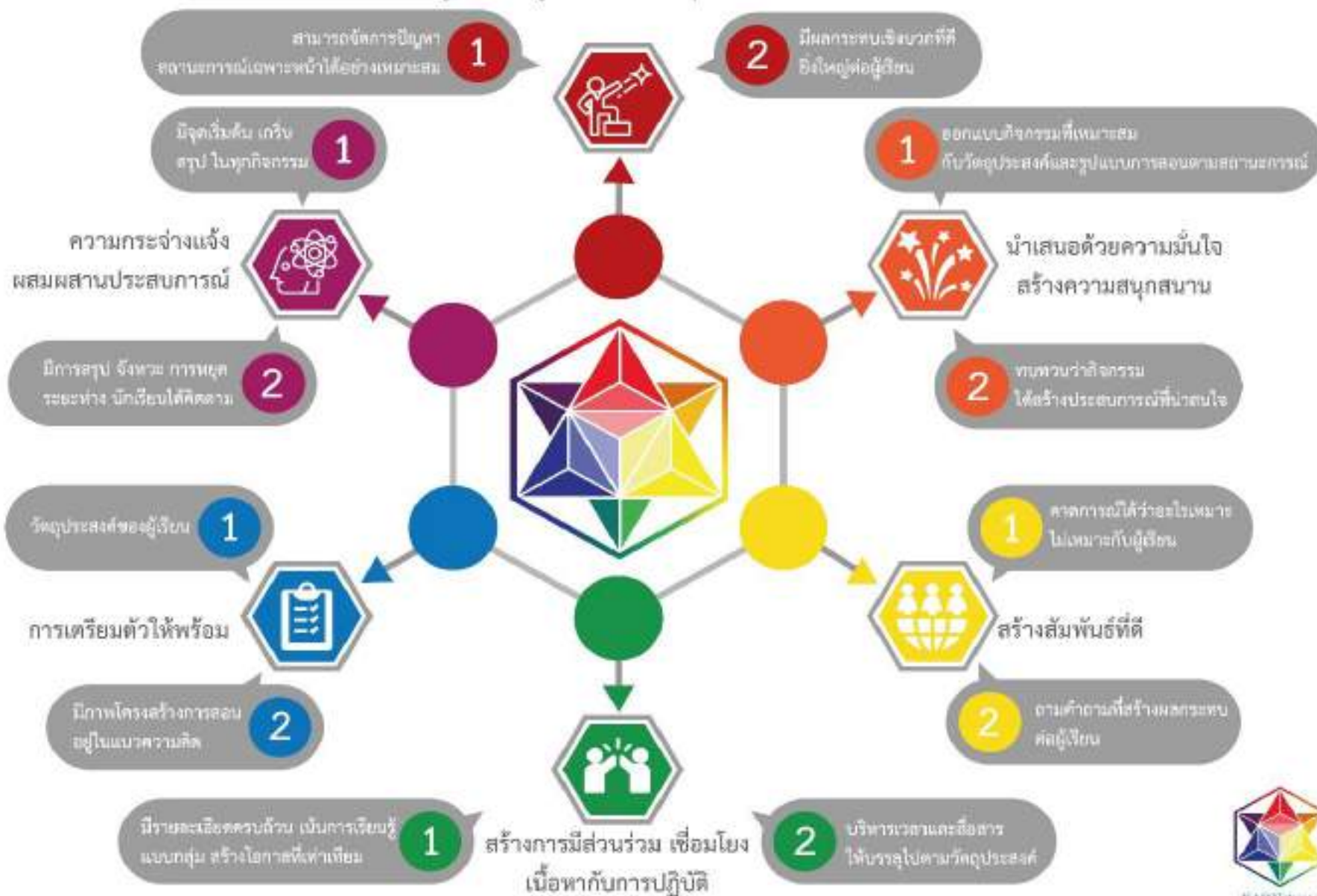
มัธยมศึกษา

อุดมศึกษา

ครูอาจารย์
นักธุรกิจ หัวหน้างาน
ผู้ประกอบการ

ออกแบบการสอนรายบุคคลด้วย HABITSCAN

สกัดผู้เรียนให้อยู่กับคนและควบคุมบริหารการสอน





ติดต่อทีมงาน

- การใช้เครื่องมือแนะนำ
 - เชิญวิทยากร นักจิตวิทยา
 - เชิญโค้ชช่วยรุ่นจัดค่ายเยาวชน
 - จัดฐานกิจกรรมค้นพบตนเอง
 - แนะนำการศึกษาต่อ
 - พัฒนาครูด้วยหลักสูตร
- ตามเกณฑ์ ก.ค.ศ. กำหนด



ติดต่อได้ที่ 092-2988-946

บริษัท นวัตกรรมสร้างสรรค์การศึกษา จำกัด
๑๑๗ รัชสิต-นครนายก ๑๕ ต.ประชาธิปัตย์ อ.ธัญบุรี จ.ปทุมธานี